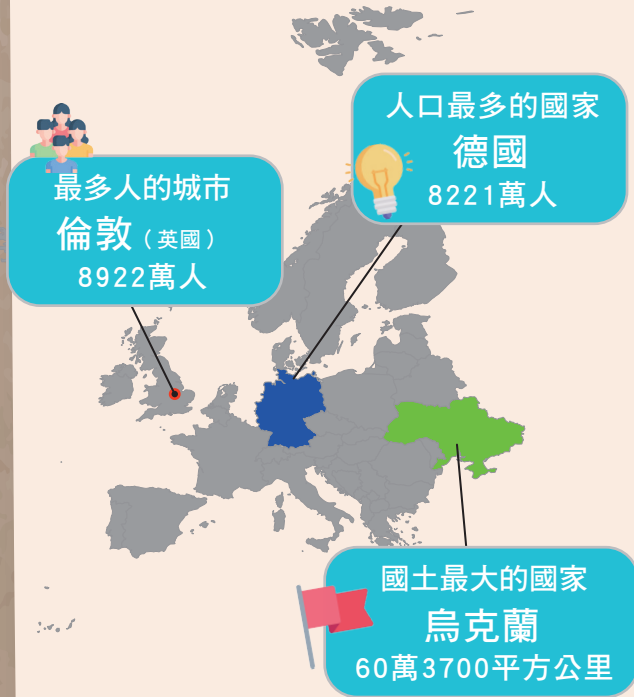


# 世界六大洲比一比

全球的世界版圖可分為六大洲，每一洲都有屬於自身的獨特文化，現在就讓我們的世界六大洲來個基本的自我介紹吧！

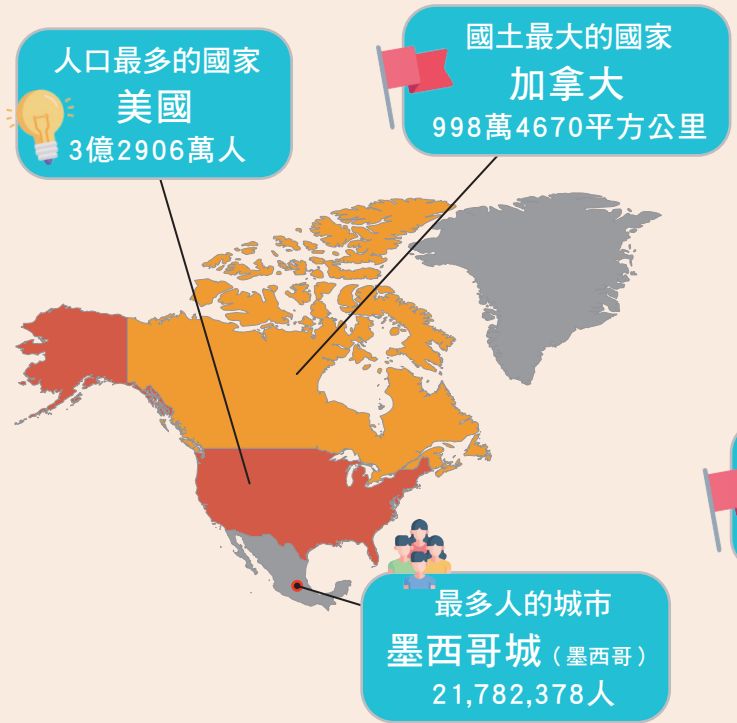
## 歐洲



總面積  
622萬平方公里

總人口  
6億215萬人

## 北美洲



總面積  
2470萬9000平方公里

總人口  
5億8753萬人

## 南美洲

人口最多的國家

巴西

2億1105萬人

國土最大的國家

巴西

851萬4877平方公里

最多人的城市

聖保羅 (巴西)

22,043,028人

總面積

1784萬平方公里

總人口

4億2718萬人

## 非洲

國土最大的國家

阿爾及利亞

238萬1741平方公里

最多人的城市

開羅 (埃及)

20,900,604人

人口最多的國家

奈吉利亞

2億96萬人

總面積

3022萬平方公里

總人口

13億1000萬人

## 亞洲

國土最大的國家

俄羅斯

1709萬8242平方公里

人口最多的國家

中國

14億3400萬人

最多人的城市

東京 (日本)

37,393,128人

總面積

4853萬9000平方公里

總人口

46億人

## 大洋洲

國土最大的國家

澳洲

774萬1220平方公里

人口最多的國家

澳洲

2520萬人

最多人的城市

墨爾本 (澳洲)

4,967,733人

總面積

852萬5989平方公里

總人口

4213萬人

## 試題演練

1 請問哪一個國家囊括了該洲人口最多、國土最大、最多人城市之三最？

答 巴西

2 請問世界六大洲哪一洲的人口密度（億人 / 每平方公里）最高？並試著說明造成該區人口密度高的原因。

答 亞洲。因為早期受到傳統稻作農業影響，農村需要大量勞動力，而使得亞洲地區人口出生率高。

2. 歐洲 70 人 / 每平方公里、北美洲 21.4 人 / 每平方公里、南美洲 22.9 人 / 每平方公里、亞洲 99.5 人 / 每平方公里、非洲 32.7 人 / 每平方公里、大洋洲 1.25 人 / 平方公里。故人口密度最高的洲為「亞洲」。早期受到傳統稻作農業影響，農村需要大量勞動力，而使得亞洲地區人口出生率高。

3 澳洲人口數量最多的城市—墨爾本，位在東南沿海一帶，而澳洲許多知名的大城市也都分布於此，如：雪梨、布里斯本等，請問造成此一現象分布，與下列何者最有關聯？

(A) 礦產豐富 (B) 氣候暖濕 (C) 沙丘遍布 (D) 盛產羊毛。

答 B

3. 澳洲東南沿海一帶屬於夏雨型暖溫帶氣候，較其他地區的副熱帶乾燥氣候，更適合人居。

4

根據 2020 年的預測分析，未來 50 年內全球人口仍然將繼續成長，到了 2064 年全球人口有可能達到 97 億，其中有一半的人口都生活在非洲。請問：造成非洲人口總數不斷攀升，與下列哪一因素最有關？

(A) 醫藥衛生進步 (B) 自由主義興起 (C) 教育程度提高 (D) 婦女所得提高。

答      A

4. 醫藥衛生進步可使非洲的死亡率大幅下降，進而使自然增加率上升。(B)(C)(D) 都可能導致出生率下降。

5

「甲」國是世界人口總數排名第三的國家，僅次於中國、印度。而該國憑藉自己的政治強權、經濟實力，深深地影響著全球化的趨勢。此外，與南北兩個唯二的鄰國簽署自由貿易協定，高度整合三國的產業供應鏈，將吸引更多外來投資。請根據上述描述以及圖表判斷，「甲」國最可能是下列哪一國？

(A) 巴西 (B) 印尼 (C) 美國 (D) 墨西哥。

答      C

5. 根據題意描述「政治強權、經濟實力……」、「南北兩個唯二的鄰國……」，可推論為 (C) 美國。